

# Handschuhmaus



**TONY HYUN KIM**  
(TECHNISCHER PARTNER: NEVADA SANCHEZ)

**21F.404**  
**10 MÄRZ 2009**

# Inhaltsverzeichnis

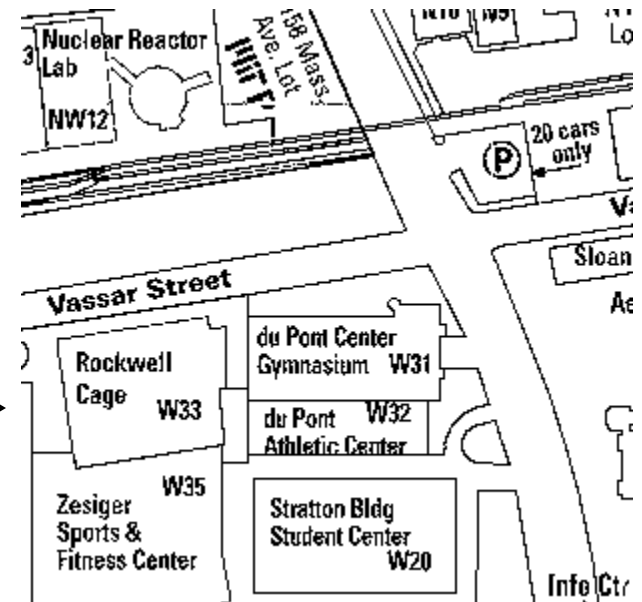
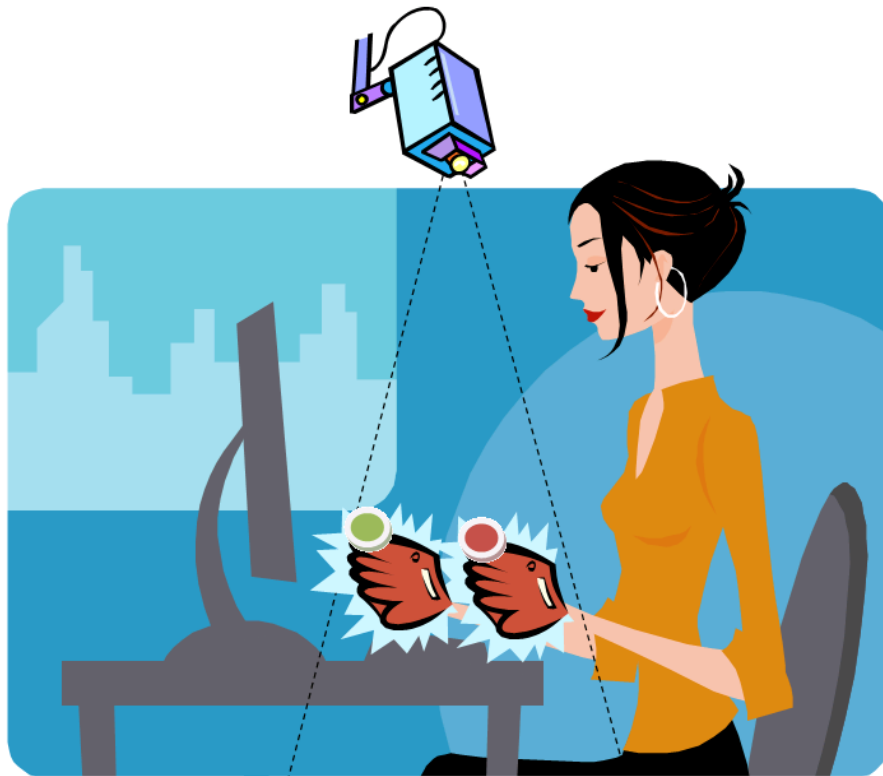


1. Beschreibung des Systems
2. Technischer Aufbau
3. Ideen für Verbesserung



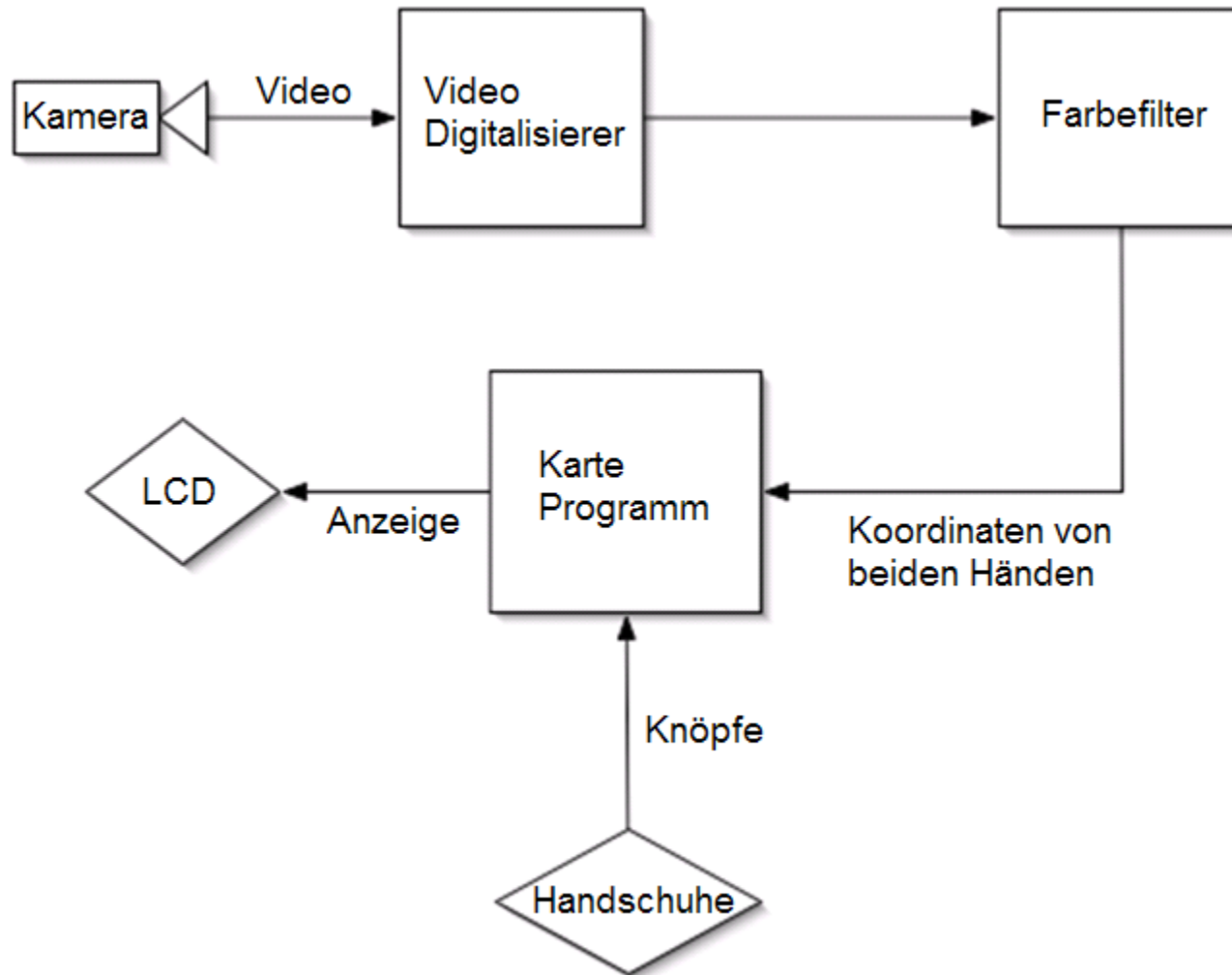
**Oben: Handmaus in Aktion**

# 1. Beschreibung des Systems



Benutzen Sie Ihre Hände, um eine virtuelle Karte von MIT handzuhaben!

## 2. Technischer Aufbau



# 3. Ideen für Verbesserung



- Drahtlosen, attraktiven Handschuhe
- Mit dem Computer durch PS/2 verbinden



**Danke für Ihre Aufmerksamkeit!**